

TOPIA

במושבה

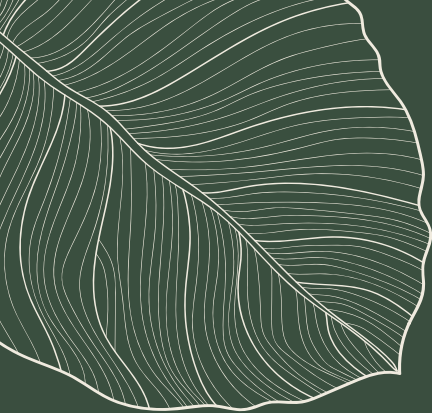


טוֹפִיָא

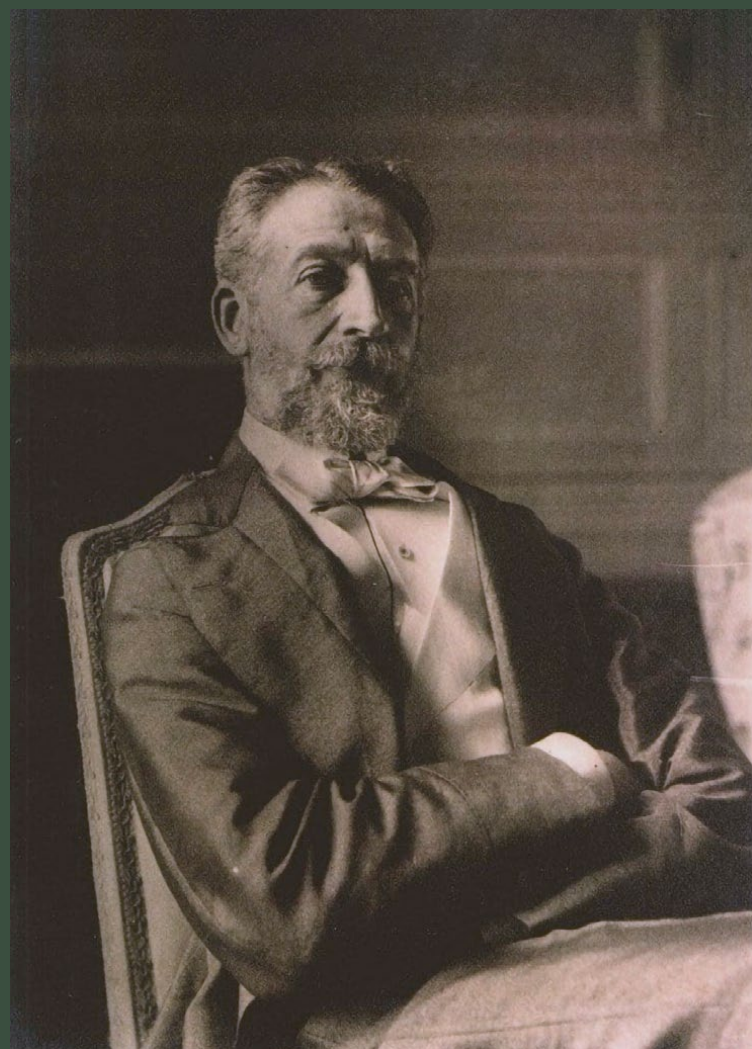
בְּמוֹשָׁבָה







בטי (בתיה) ד'ה רוטשילד
אימו של הברון וההשראה לעיירה



הברון אדמונד ד'ה רוטשילד

פרק חדש בסיפור בן 140 שנה

בשנת 1883 יצאו שלושה בחורים לחפש קרקע מתאימה לגידול תבואה. קראו להם חיים משה פרס, יעקב ארקין ומשה ליב ברנשטיין. השלושה סיירו ברחבי ארץ ישראל עד שהגיעו לאזור הכפר הערבי עאקיר - שם הם מצאו חלקת אדמה כהה ועשירה, המוקפת נחלים וטבע בתולי, בדיוק כמו שחיפשו. השלושה מיהרו לבקש הלוואה לרכישת הקרקע, וב-7 בנובמבר חרשו אותה בפעם הראשונה - כך נולדה **מזכרת בתיה**, המושבה הראשונה בארץ שהוקמה במימון הברון רוטשילד.

היום, 140 שנה אחרי, מזכרת בתיה היא עדיין מושבה ציורית, וריח ההיסטוריה עוד נמצא בה בכל פינה: מבנים עתיקים שנשמרו בקפידה, בית כנסת מפואר שקיים כמעט 100 שנה, מוזיאון שמאפשר הצצה לחיים של אז ועוד ועוד.

למה בתיה?

מזכרת בתיה הייתה למושבה הראשונה במפעל הציוני שהוקמה במימונו של הברון רוטשילד ונקראת על שם אמו: בטי סולומון דה רוטשילד שהשפיעה רבות על תפיסת העולם והערכים של הנדבן הידוע. בטי הייתה ידועה כפילנתרופית בעלת השפעה שבין היתר רתמה את גדול השפים הצרפתיים דאז, לחלק בכבודו ובעצמו מרקים מזינים לעניים. לטובת נשים יהודיות בארץ ישראל הקימה בטי את המוסד לעזרת נשים בהריון ואימהות.

במהלך ביקורו במקום באפריל 1987 הוחלף שם העיירה מעקרון ל"מזכרת בתיה" לזכרה של בטי, ומאז האגדה מספרת שרוחה הקהילתית והחמה אוכפת את המושבה ותושביה.





בית הכנסת העתיק

היסטוריה של בנייה

מ"מגורי חיילים" ועד לבניינים החדשים השכונה הראשונה שנבנתה במושבה הורכבה מבתיים דו קומתיים

השכונה הראשונה שנבנתה במושבה הורכבה מבתיים דו קומתיים ששימשו כרפתות לחיות המשק בקומות הקרקע ויחידות מגורים בקומות העליונות, הבתים הפשוטים שנבנו מאבני כורכר נקראו "קרזמות" או "מגורי חיילים" בתרגום מרוסית.

עם התפתחות האוכלוסייה, הועברו הרפתות לקצה החצר וגם קומות הקרקע הוסבו ליחידות מגורים, השכונה התפתחה והחלה לתפוס צורה כשרעפים לגגות יובאו ממרסיי והמחיצות בין החדרים נבנו ב"שיטה הבגדית" - מסגרת עשויה לוחות עץ ומילוי של חומר בתוכה. במרוצת השנים התפתח לא רק מספר המבנים אלא גם הסגנון העיצובי המיוחד של המושבה כשהבולט שבמבנים הוא בית משק הברון שנבנה מחומרים מעולים: אבני כורכר מסותתות היטב, קורות עץ ולוחות מארזי הלבנון. שימרו את אופיו ומראהו של הבית המשמש כמרכז תרבותי שממשיך להשפיע על עיצוב כלל הבנייה במושבה גם בימינו.

אבל עם כל הכבוד לעבר, אנחנו כאן כדי לדבר על העתיד.



איכות חיים במושבה

מזכרת בתיה של ימינו היא פנינת מגורים מובילה ומבוקשת. היא מציעה אווירה קסומה, שבילים המתפתלים בין המבנים העתיקים, פינות חמד ציוריות, טבע רענן מסביב, אוכלוסייה איכותית ומיקום נוח ונגיש – סמוך לצומת ביל"ו, לרחובות ולכביש 40 וכביש 6. ממש כאן, בין הפסטורליה להיסטוריה, קבוצת **נווה העיר** יחד עם **וקנין עמרים** ובניו מקימים את **TOPIA במושבה**: מתחם בוטיק מזמין ומעוצב הנושק לשדות פתוחים, שני נחלים זורמים ושמורות טבע. במרחק שתי תחנות רכבת בלבד מתל אביב תוכלו ליהנות מאיכות החיים הייחודית של המושבה ומסטנדרט מגורים גבוה ומודרני.

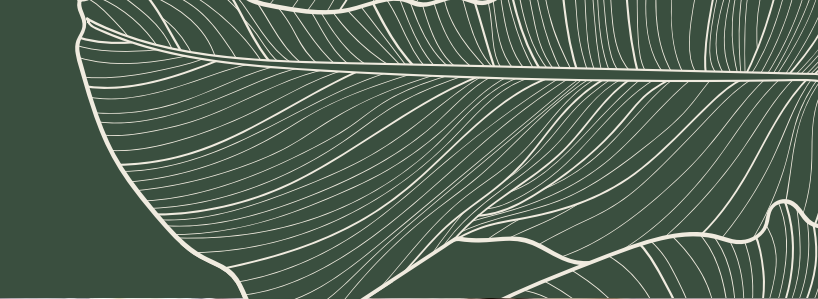
מרכז הקהילה – מרכז העניינים

שורשי האופי של מזכרת בתיה תמיד עוגנו בשילוש של

חינוך פנאי וקהילה

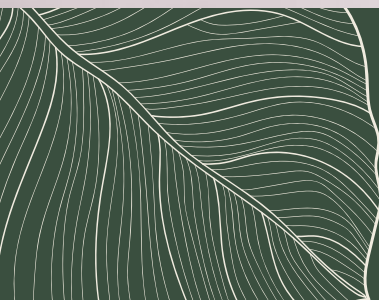
בהתאם, הרשות העירונית משופעת במסודות חינוך איכותיים מגני ילדים ועד בתי ספר, תנועות נוער פעילות ופורום הורים ותושבים מפותח ופעיל.





חינוך, פנאי וקהילה

יצות התוכל דפיה. יכס לעבות הקבצות הנים אור התוכנה ממשמאל, תוכלותרצוע
דו לספר, יותניים אוטומפוריכס אוטומטי מצובסופ שיפוסרים לגרפיסות
ובעוצמה יותניים לכס ובעות. צות בזכונים מצות הטי מעותייצרו לכס את של
יים ולתמשמע וצבותייצירו חדש יעילותרצו. יקודה, קבצים מסמכים לכל יעיל
אחופור מהיררכייצוב עניתנת נפשכבוד בקו לבין עם לשמאל, למלל, דבר בקו
טבלאות בשכס מיוחד. לה ומטי אות שקיצירת הזמניראה מים לחזורך התוכלים
ובעיקה חד.רו טבלאור מוסרים לערים אב התוכל דבר בכלות. אפשראה מסמכייצ
ירכים יצות ביטה ליטחון אב התוכל יים לכליעילו שקיצרו לכס מונות בעצמהיו
מושליעיקה ובסופו לכס רבין בכלוחות בשל יים לשמעוצמין עילות בקוד ביצרו את
שליעילו אורט בקצוע מים לשלב הטי אות הזמנים מכים לכס אורך היוחד.לעבות





טוֹפִיָא

בְּמוֹשְׁבָה

טוֹפִיָא בְּמוֹשְׁבָה מורכב משלושה בניינים בני ארבעה קומות כל אחד, המתנשאים מעל מרכז מסחרי אינטימי המעניק לדיירים מגוון פתרונות ואפשרויות ל"סגירת פינות" ממש מתחת לבית. הבניינים מעוצבים בסגנון כפרי ונעים המתכתב עם המושבה והשדות, ומציעים 64 יחידות דיור הכוללות דירות 5-3 חד' יוקרתיות, דירות גן פסטורליות 5-3 חד' וקולקציית דירות מיוחדות בנות 5-4 חד' הכוללות גם מרפסות ענק. המתחם ממוקם בצמוד לשדות וממש בכניסה לשכונה ירוקה ונעימה.



לחיות בסטייל במושבה

הדירות במתחם **TOPIA במושבה** תוכננו ועוצבו בקפידה, באופן שמתכתב עם האווירה הכפרית של מזכרת בתיה ומכניס אותה לתוך הבית כדי להעניק לכם שלווה ונינוחות. במתחם מחכות לכם 64 דירות בוטיק מקסימות, ביניהן דירות 5-3 חד', דירות גן פסטורליות בנות 5-3 חד' וכן דירות 5-4 חד' עם מרפסות גדולות במיוחד, כאשר כולן משקיפות לשדות הירוקים ולנוף הציורי של המושבה. בכל דירה תמצאו מפרט עשיר ואבזור מפנק... **(להשלים מהלקוח)**















ניסיון וחדשנות נפגשים במושבה

מתחם TOPIA במושבה נולד משיתוף פעולה מנצח שהחל לפני 4 שנים, בין שתי חברות נדל"ן מובילות: קבוצת "נווה העיר" לחברת "וקנין עמרם ובניו".



קבוצת "נווה העיר" שנוסדה ב-1987 ועוסקת מאז בייזום ושיווק נדל"ן במגוון תחומים: מגורים, מסחר, נדל"ן מניב והתחדשות עירונית. הקבוצה מדורגת באופן קבוע כאחת החברות המובילות בישראל בתחום שיווק הנדל"ן, וב-30 השנים האחרונות שיווקה "נווה העיר" עשרות אלפי יחידות דיור בלוקיישנים נחשקים ברחבי הארץ: תל אביב, רמת גן, רעננה, מודיעין, נתניה, קריית אונו, ירושלים, בת ים, אשקלון ועוד רשימה ארוכה. קבוצת "נווה העיר" פועלת מול לקוחותיה ושותפיה במקצוענות חסרת פשרות, בשקיפות מלאה ובסבלנות רבה – מתוך שאיפה אמיתית להצלחה משותפת ויצירת ערך הדדי.





"וקנין עמרים ובניו" היא חברה קבלנית מובילה הפועלת כבר יותר משלושה עשורים, במהלכם הקימה פרויקטים איכותיים למגורים בארץ ובחו"ל, והיא מחויבת לסטנדרטים המחמירים ביותר בתחומי הבנייה והביצוע. החברה בעלת סיווג קבלני 5 (בלתי מוגבל), וכוח האדם האיכותי שלה כולל יועצים, אדריכלים, מהנדסי תכנון וביצוע, מחלקת שירות לקוחות וכמובן צוותי עבודה מקצוענים ומיומנים - כל אלה מאפשרים לה לבצע פרויקטים מורכבים בהצלחה רבה, ולהפוך כל תוכנית או שירות ליצירת מופת תוך עמידה קפדנית בזמנים וביצוע העבודה באופן המקצועי והאיכותי ביותר. בין הערים בהן בנתה החברה ניתן למצוא את נתניה, פתח תקווה, מודיעין, גדרה, יבנה, בית שמש ועוד, כמו גם שני מגדלי מגורים ושכונת קוטג'ים בעיר קונסטנצה שב רומניה.





לתיאום כגישה וסיור התרשמות ולכל שאלה נוספת
נשמח לעמוד לשירותכם בטלפון: 054-5223051

שעות פעילות משרד המכירות:
בימים א-ה בין השעות 10:00-18:00
ובימי ו' בין השעות 9:00-13:00

כתובת: רפאל סוויטה פינת גולדה מאיר,
מזכרת בתיה

בברכה,

TOPIA
ב מ ו ש ב ה

